

Środa minie, a Ty niczyja

M.J.

NADEPNAŁ

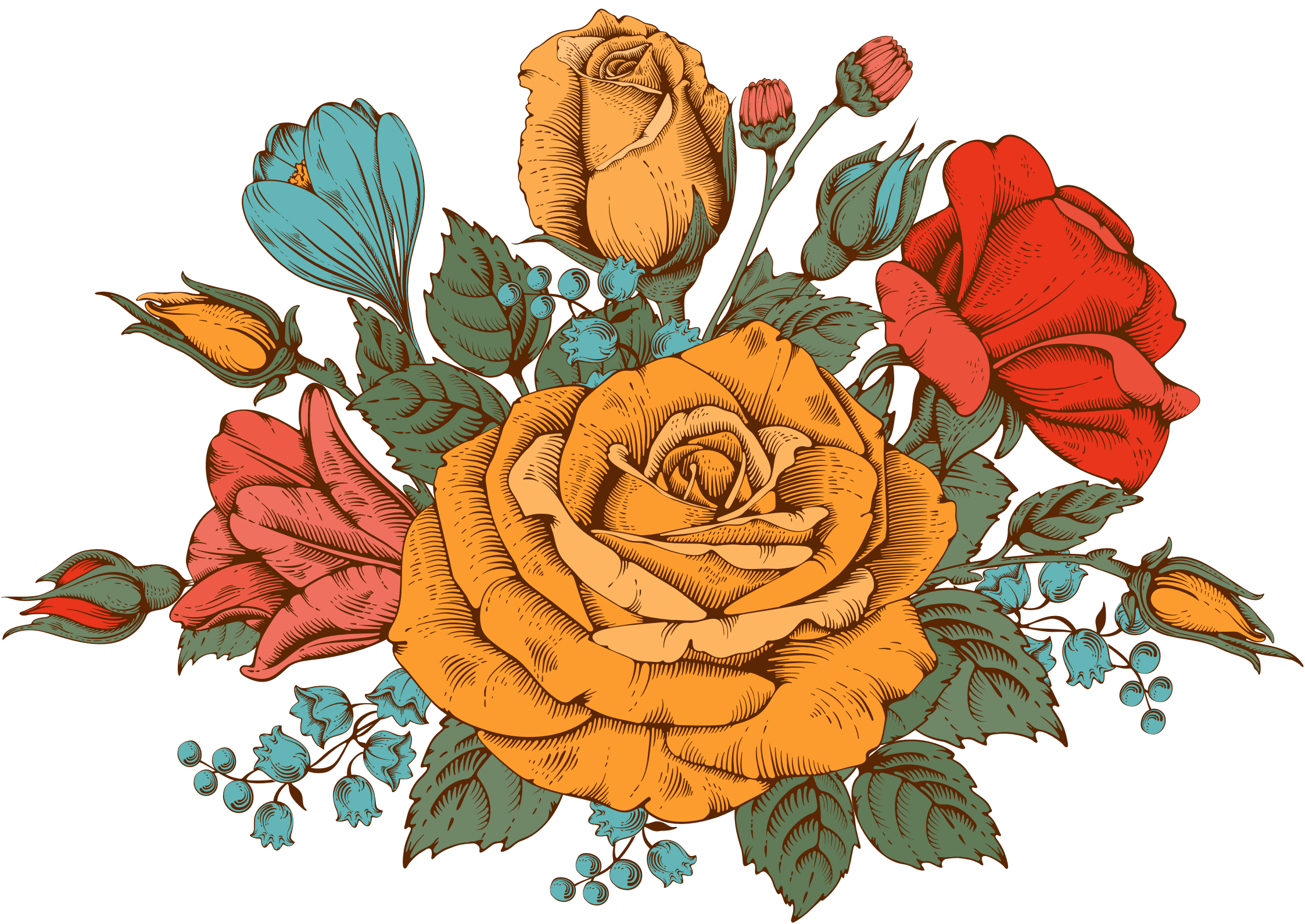
NATURZE

NA

ODCISK



P.W.

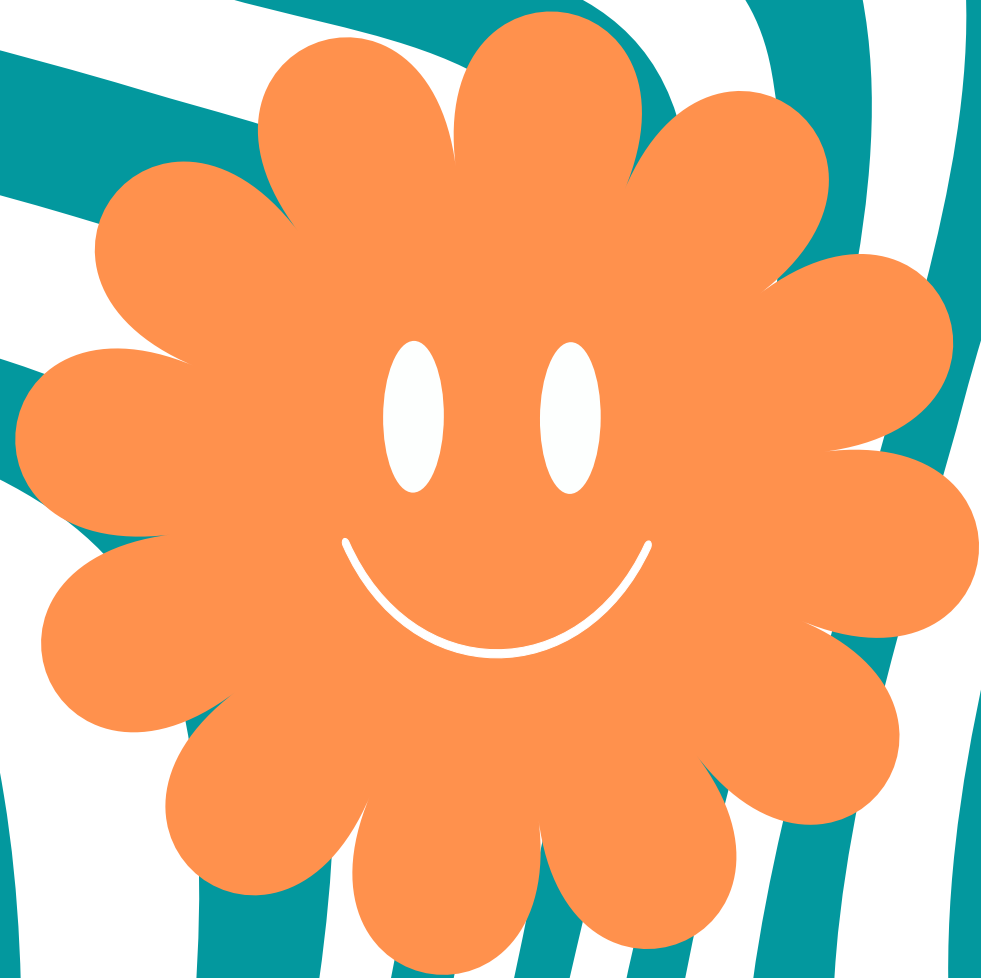


Ja nie wiem, kto tu prawdę kłamie.



**CHYBA KTOŚ NADEPNAŁ
TEJ NATURZE
NA ODCISK.**

P.W.



Jak groch
z jasnego nieba!

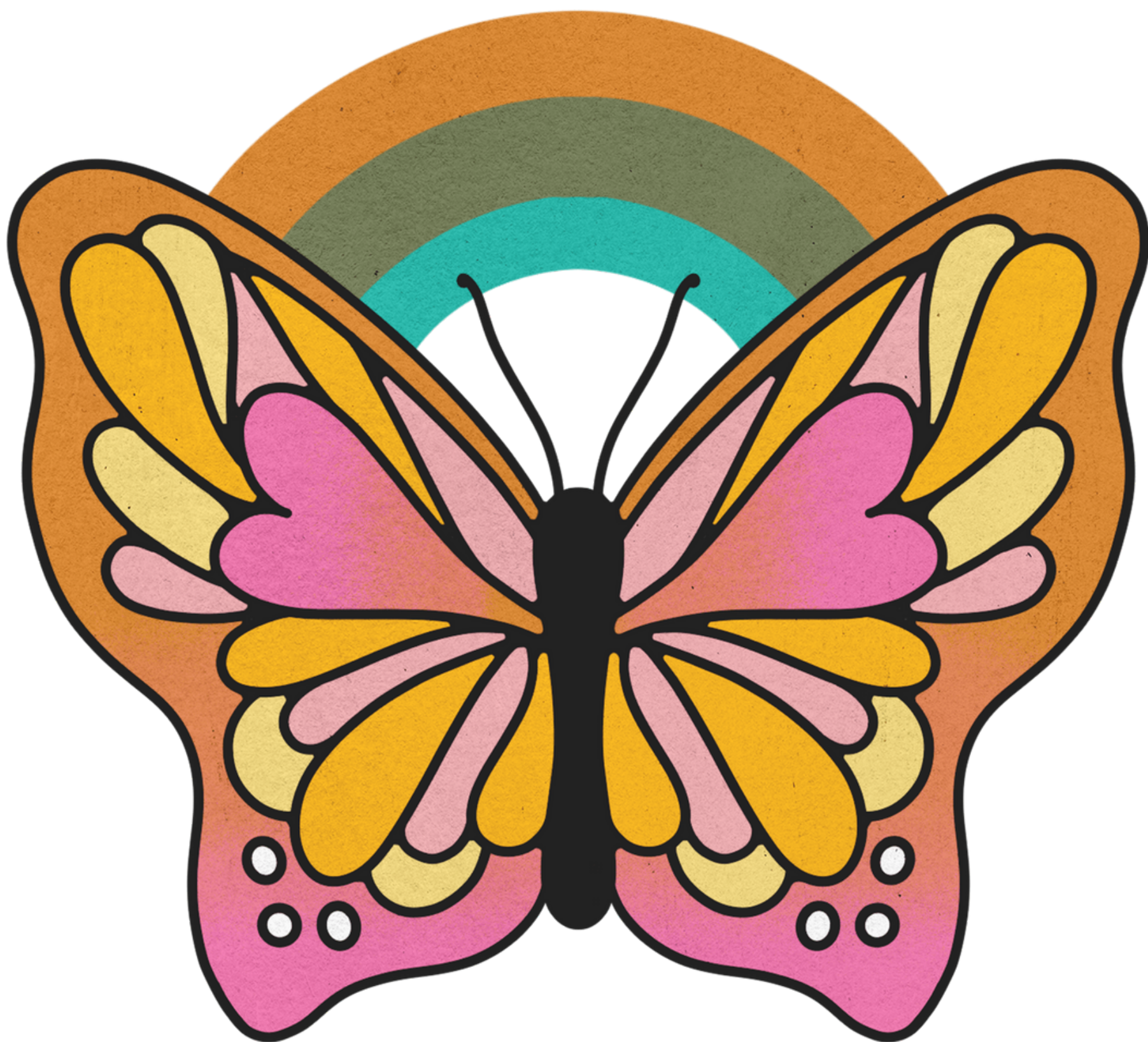
A.S.



zatkao kakao?

*Wotasz
o zemstę,
do piekta!*

A.S.





*prawdziwych mężczyzn
poznajemy w biedzie*

M.J.



Środa minie, a Ty niczyja.

M.J.



**ZATKAO
KAKAO?**

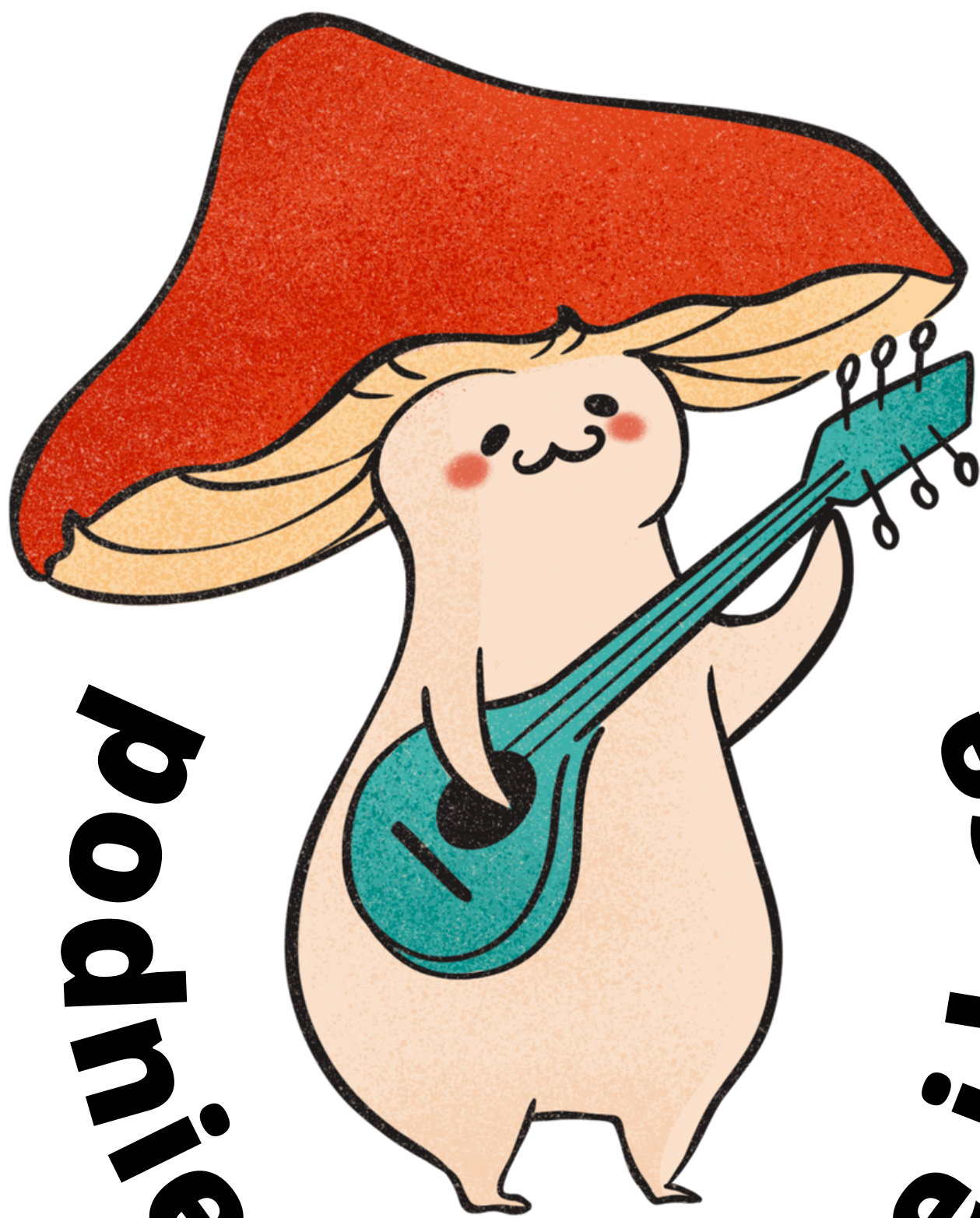
CISZA JAK W MADRYCIE

M.J.



**Wszyscy co byli
to są, a co nie byli,
to nie ma.**





podniecam kiece i lece

M.J.



NIE BĄDŹ TAKI DOCIEPNY.

A.S.



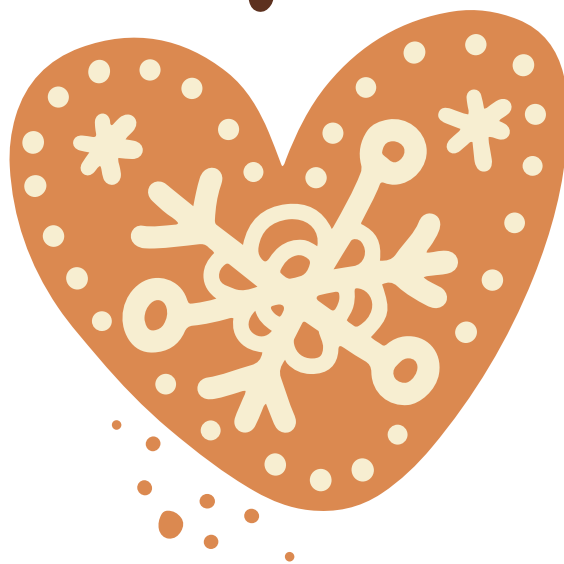
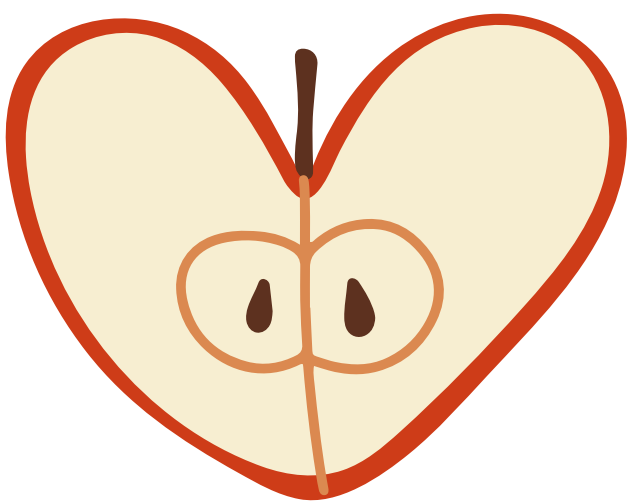
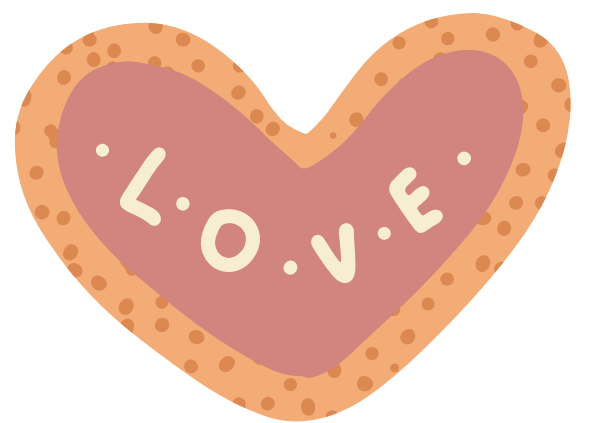
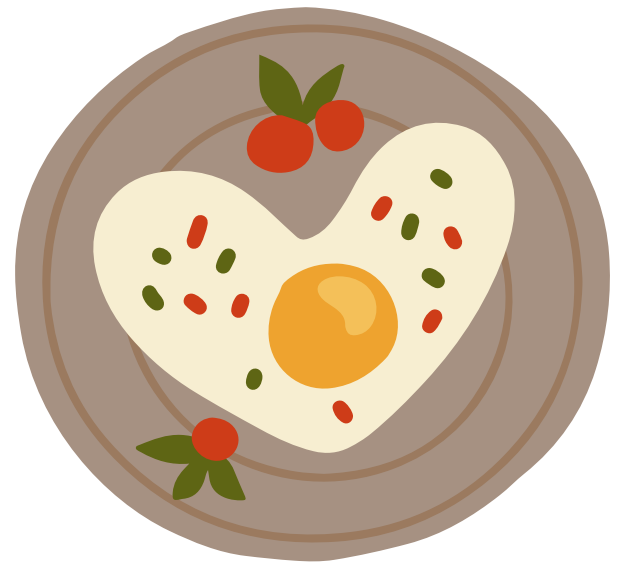
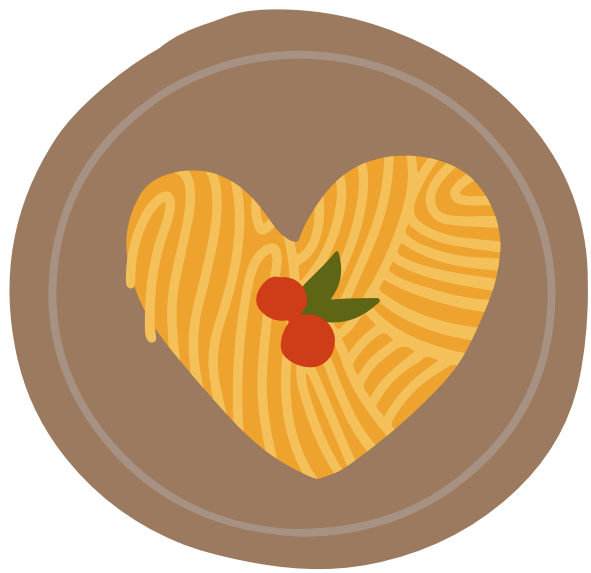


podniecam kiecę i lecę

M.J.

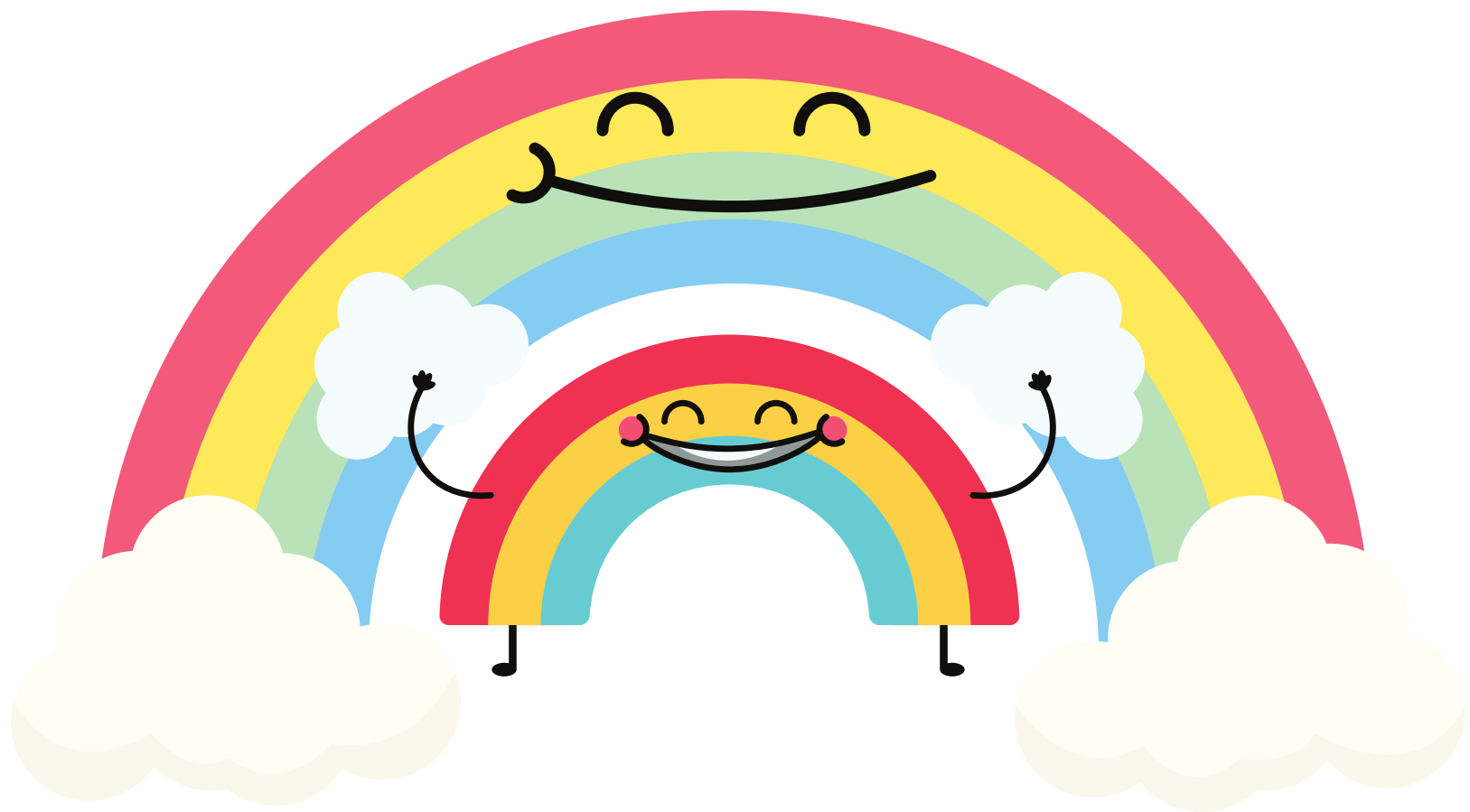
szukajcie
KIEDY
ZNAJDZIECIE

M.J.



Kto puka, nie błądzi.

മറുപുറം



ZOBACZYM

M.J.

PRZESĄDNY ZAWSZE UBIEZPIECZONY



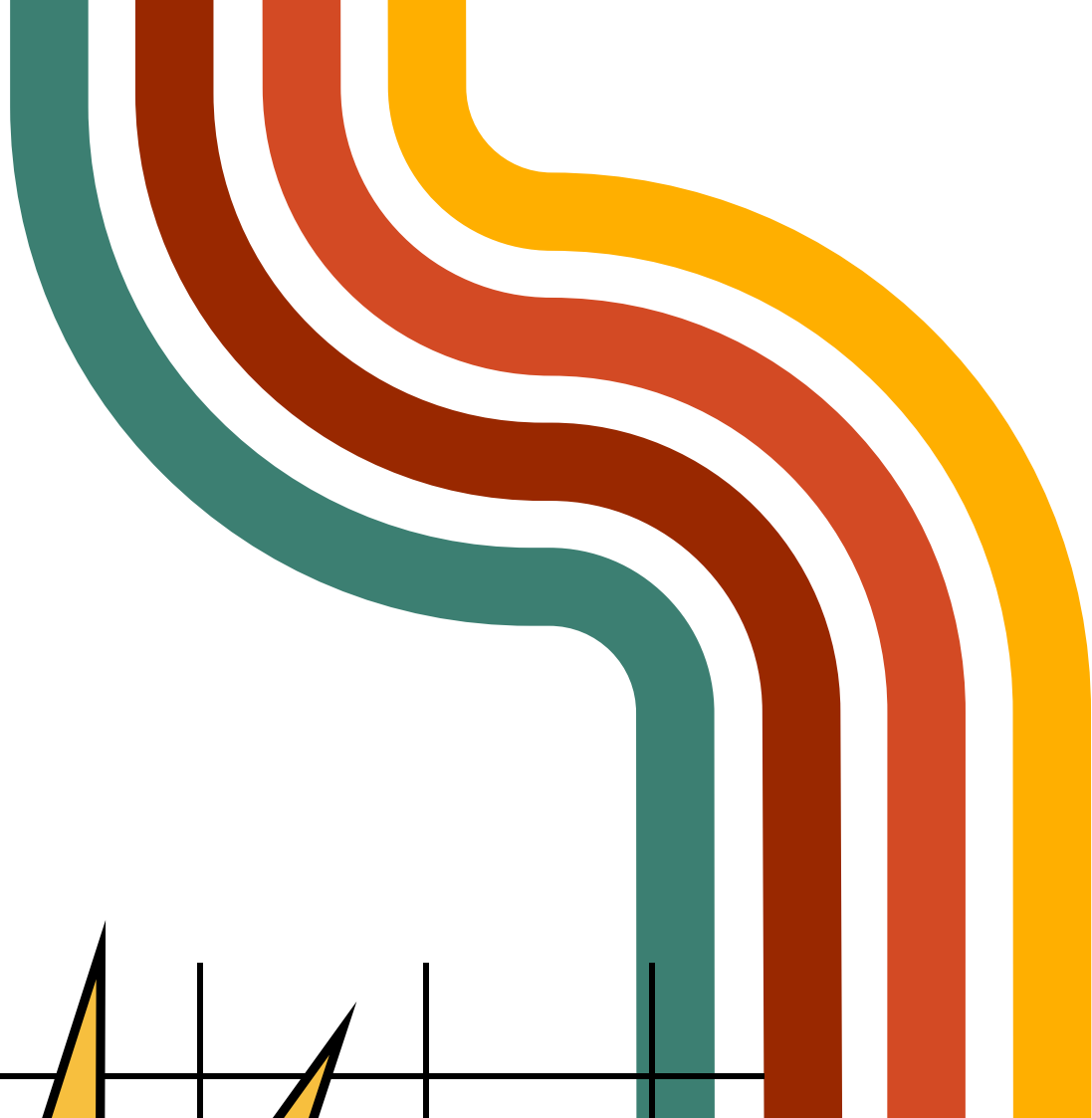
M.J.

Nie bądź taka,

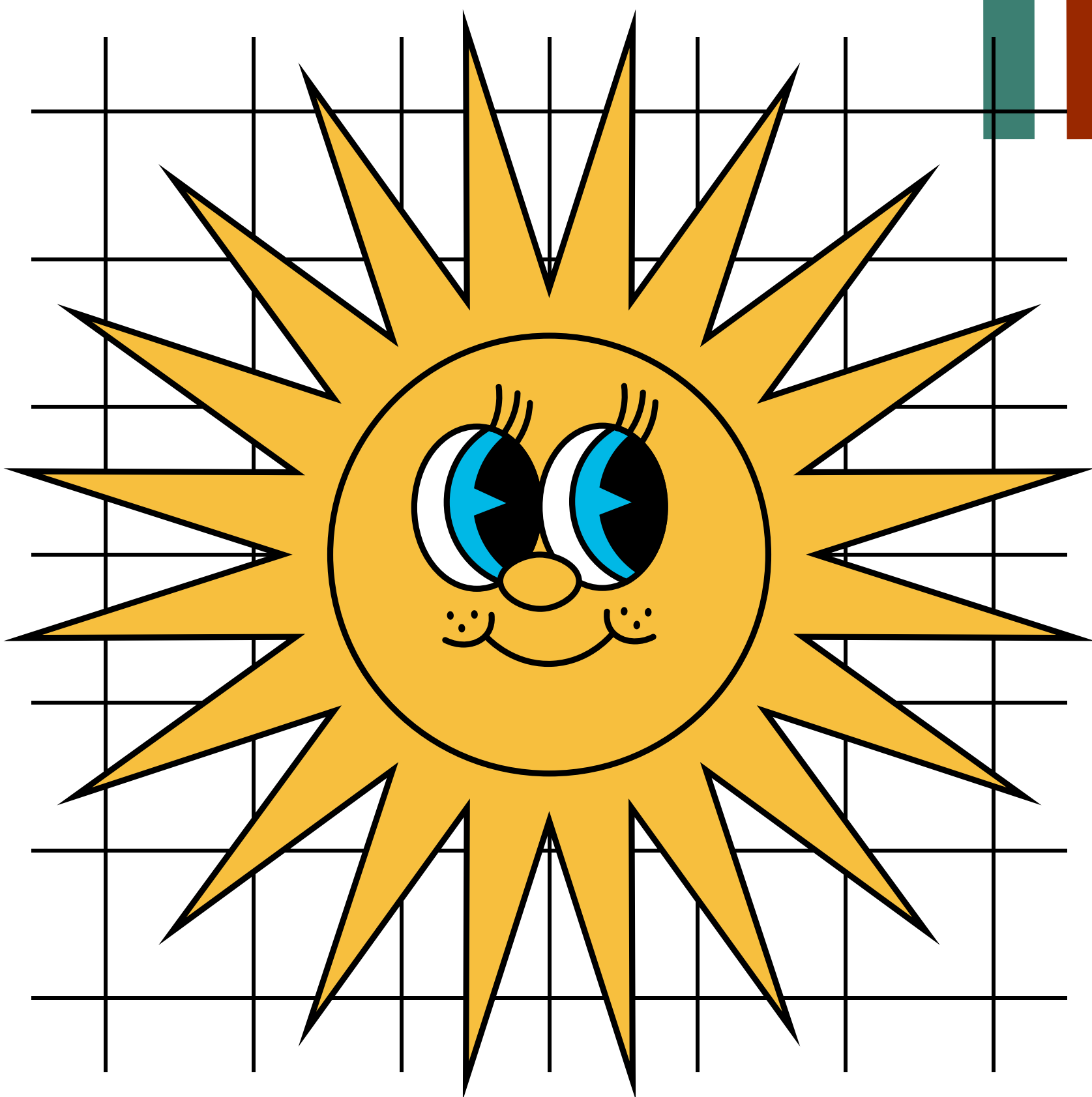


wracaj do tiktaka.

M.J.



**r
e
k
a
n
o
g
a**



mażna ścianie

M.J.



kto puka, nie bładzi

M.F.



ODKRYŁEŚ AMERYKĘ ZACHODNIĄ

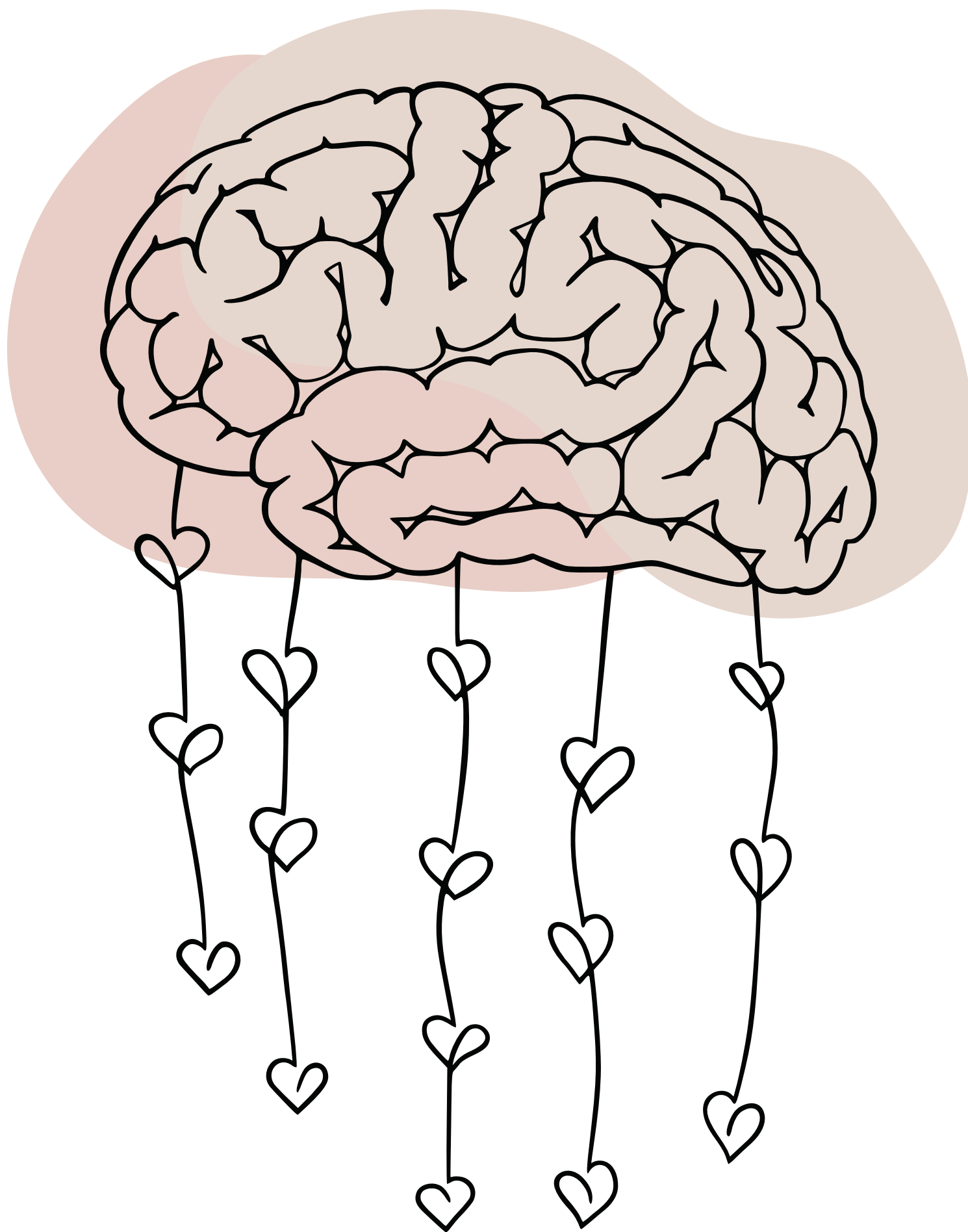
M.J.





Lasy przewidują przyszłość.

P.F.



katastrofa plastyczna

M.J.

To co jest nasze,



to jest wspólne,

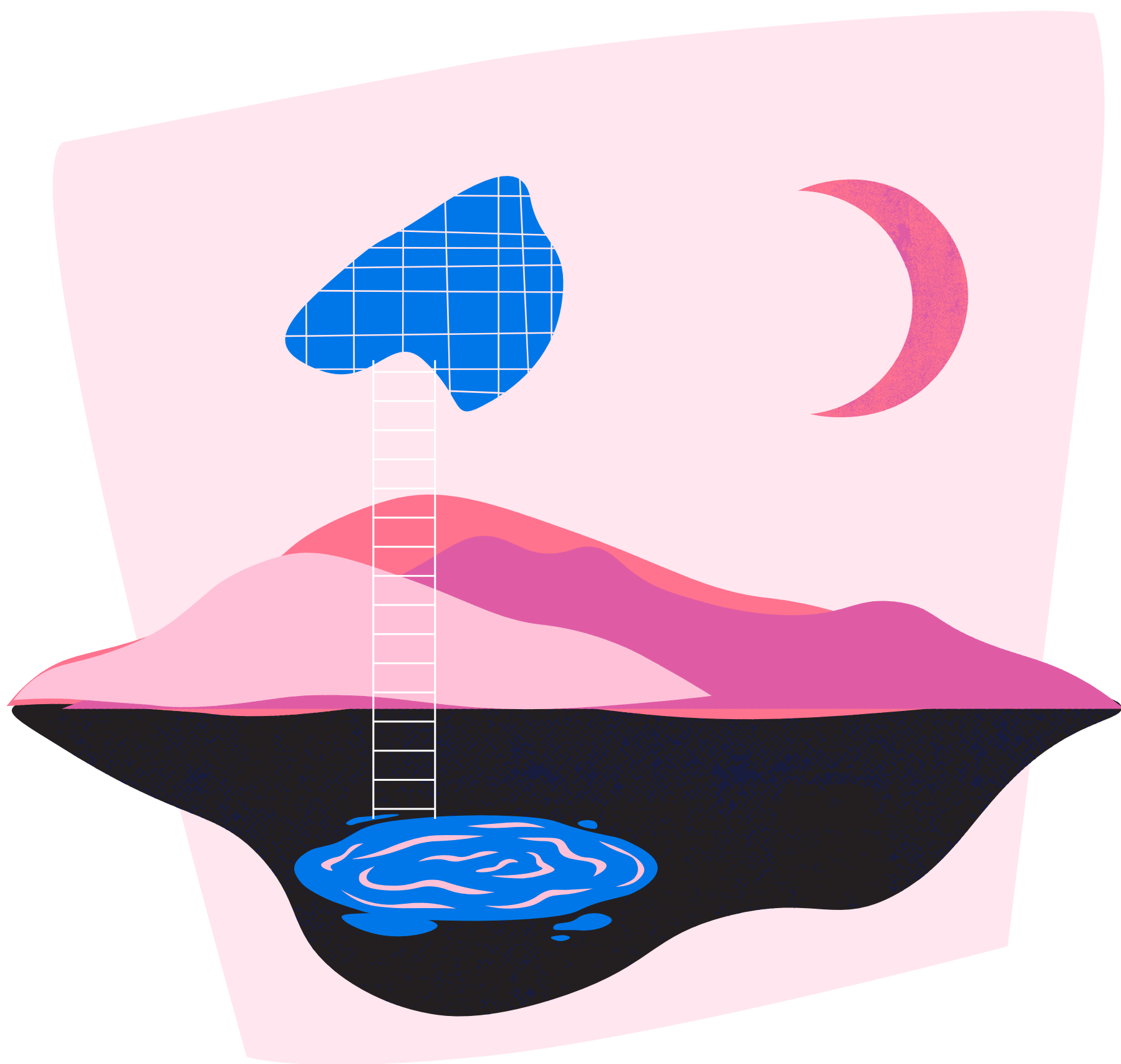


a co jest innych,



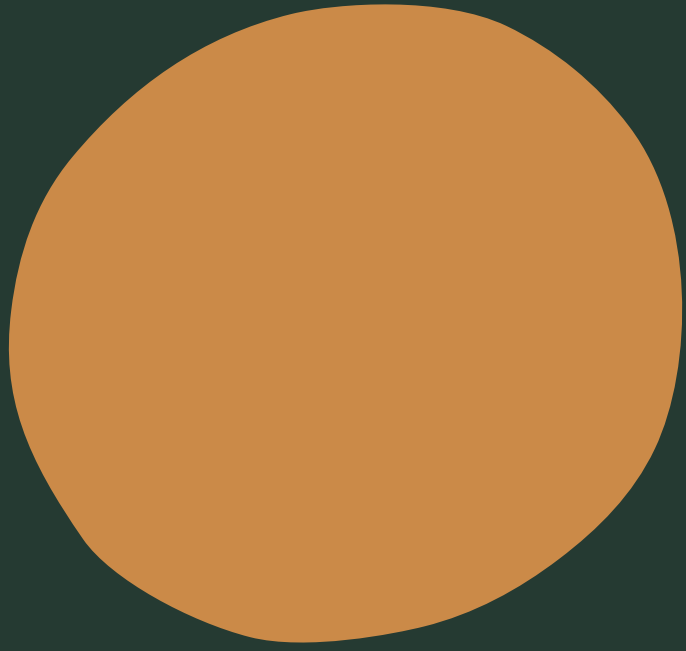
to nie jest nasze.

E.B.



SZUKAJCIE KIEDY ZNAJDZIECIE

M.J.



Co mi szkodzi deklarować.

K.F.



Kto ma zacie, stawia kolacje!



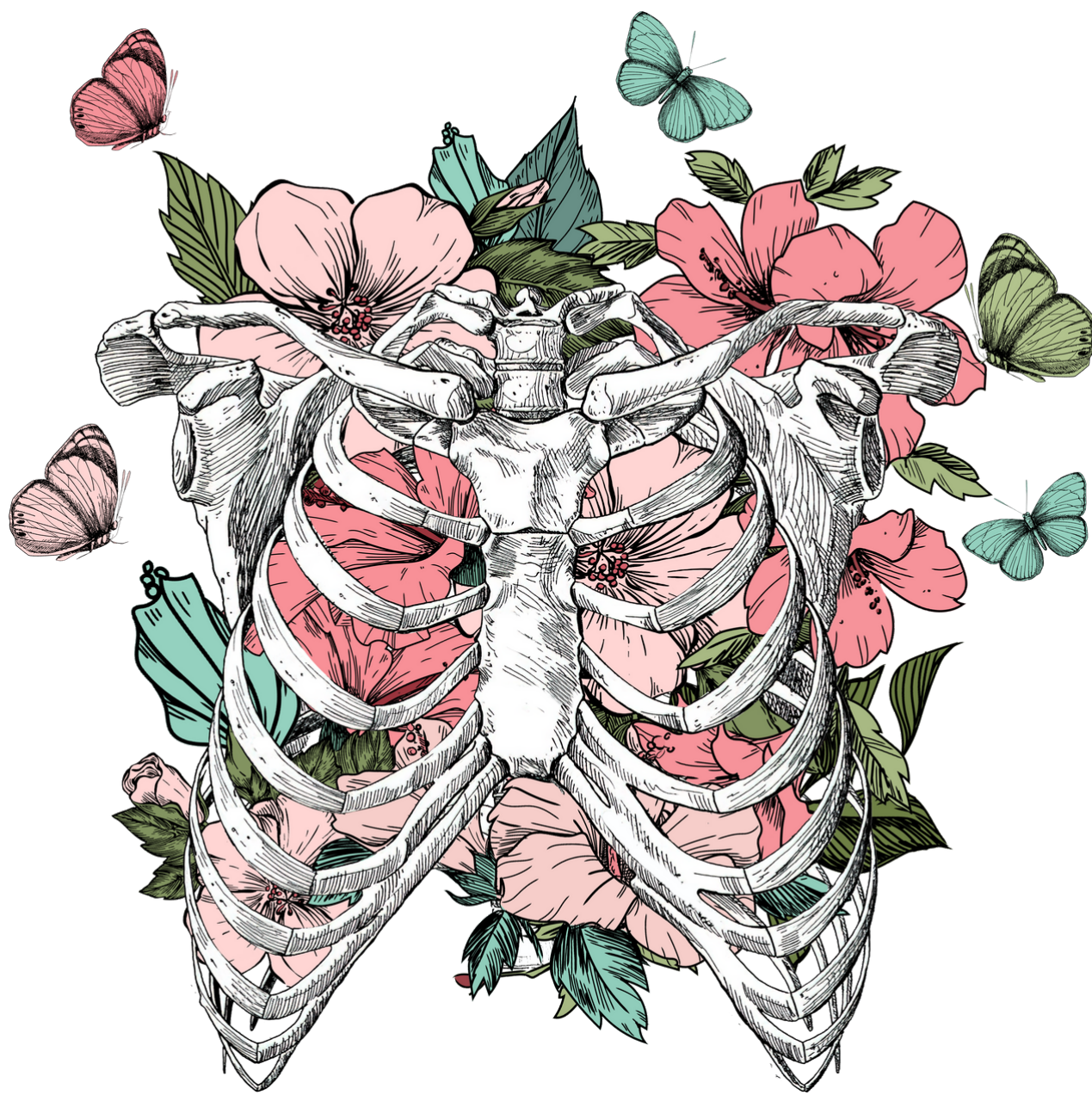
Nie bądź taka,



wracaj do tiktaka.

M.J.

Co mi szkodzi deklarować.



K.F.

PAZERNY ZAWSZE UBEZPIECZONY

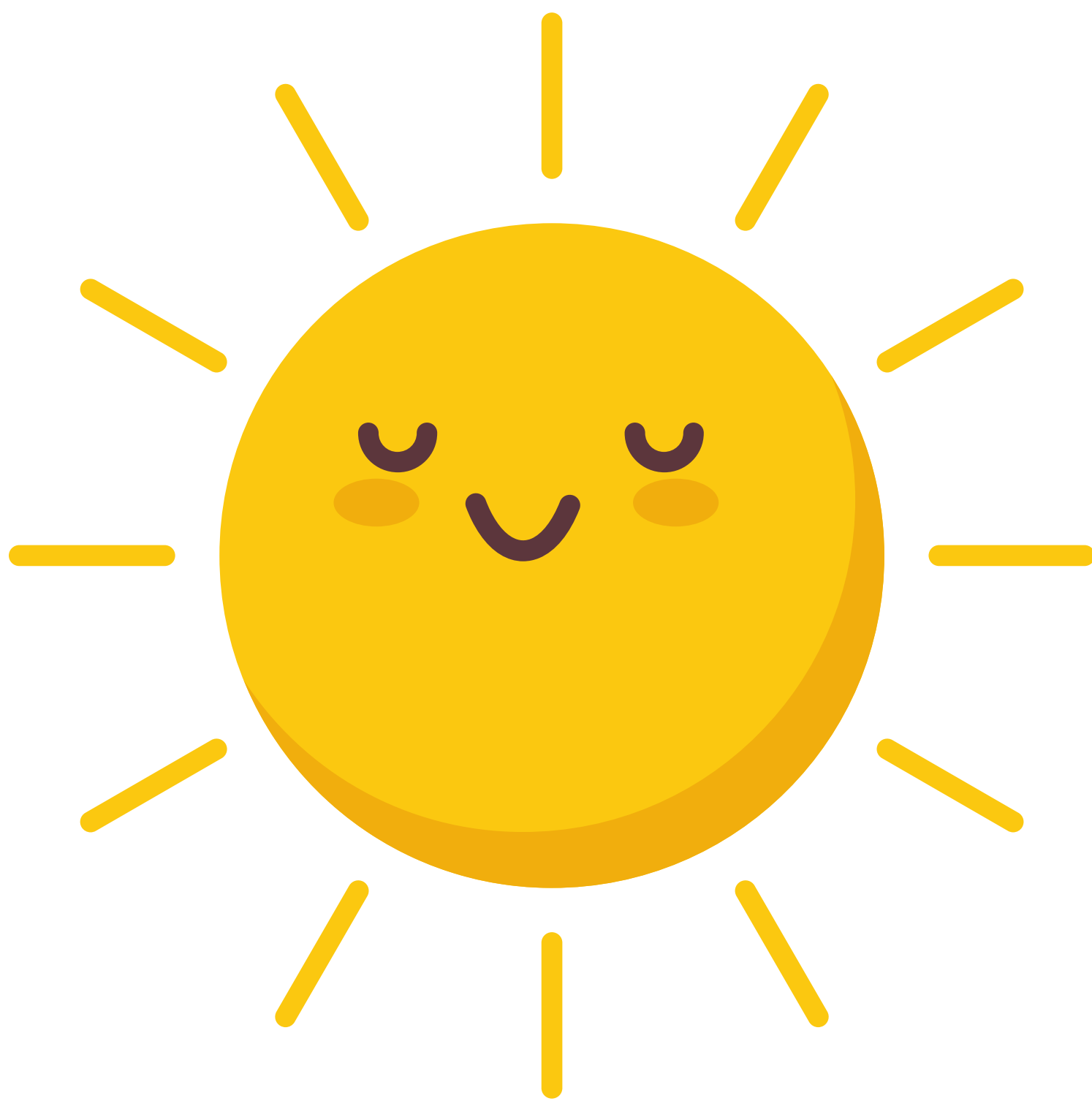


M.J.

Nie płacz,



kiedy Cię zjadę.



**Właśnie,
bo Cię kura jajkiem trzaśnie.**

- Kto puka -

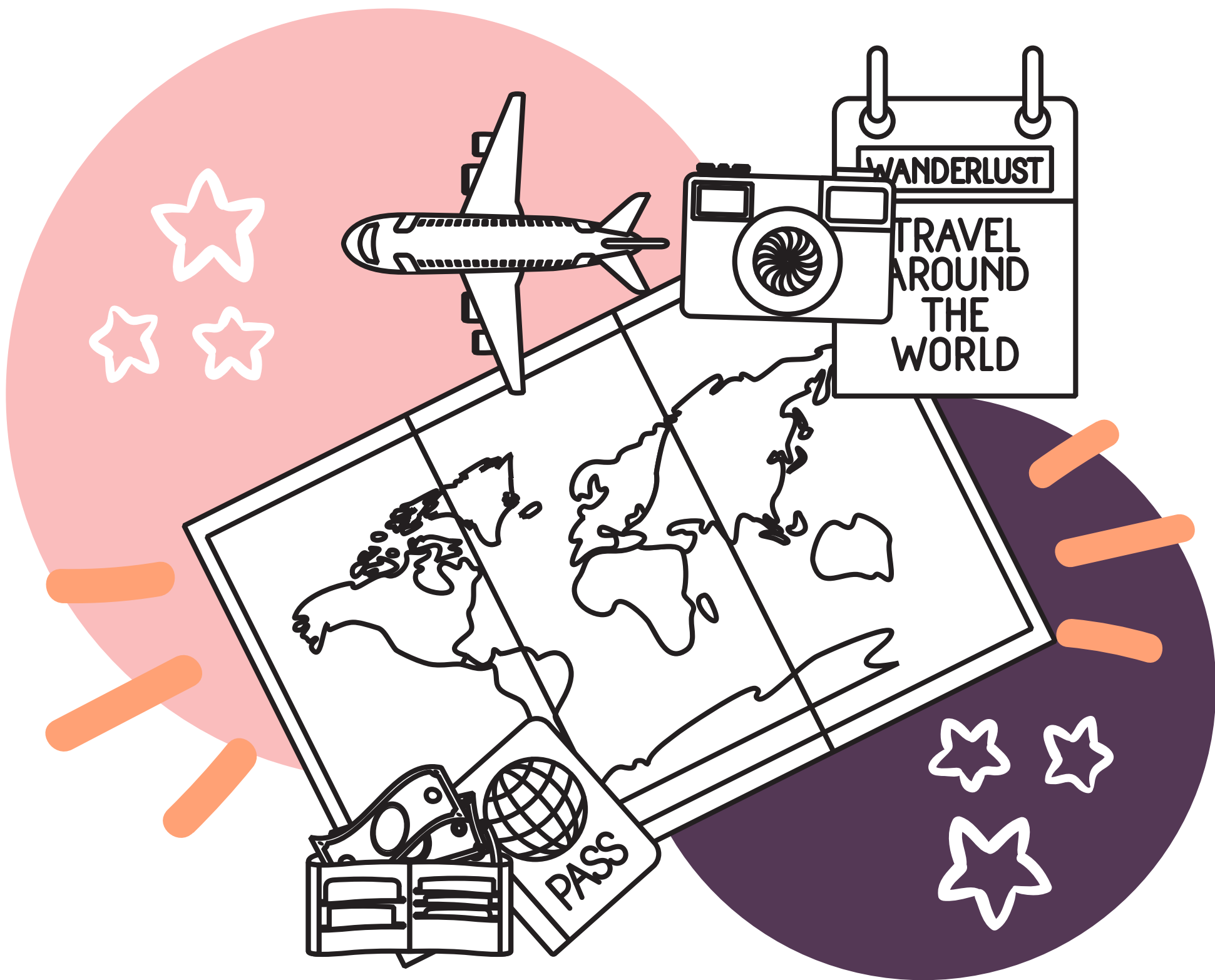
Nie bładzi

M. J.

szukajcie



kiedy znajdziecie



Szał w trąbce.

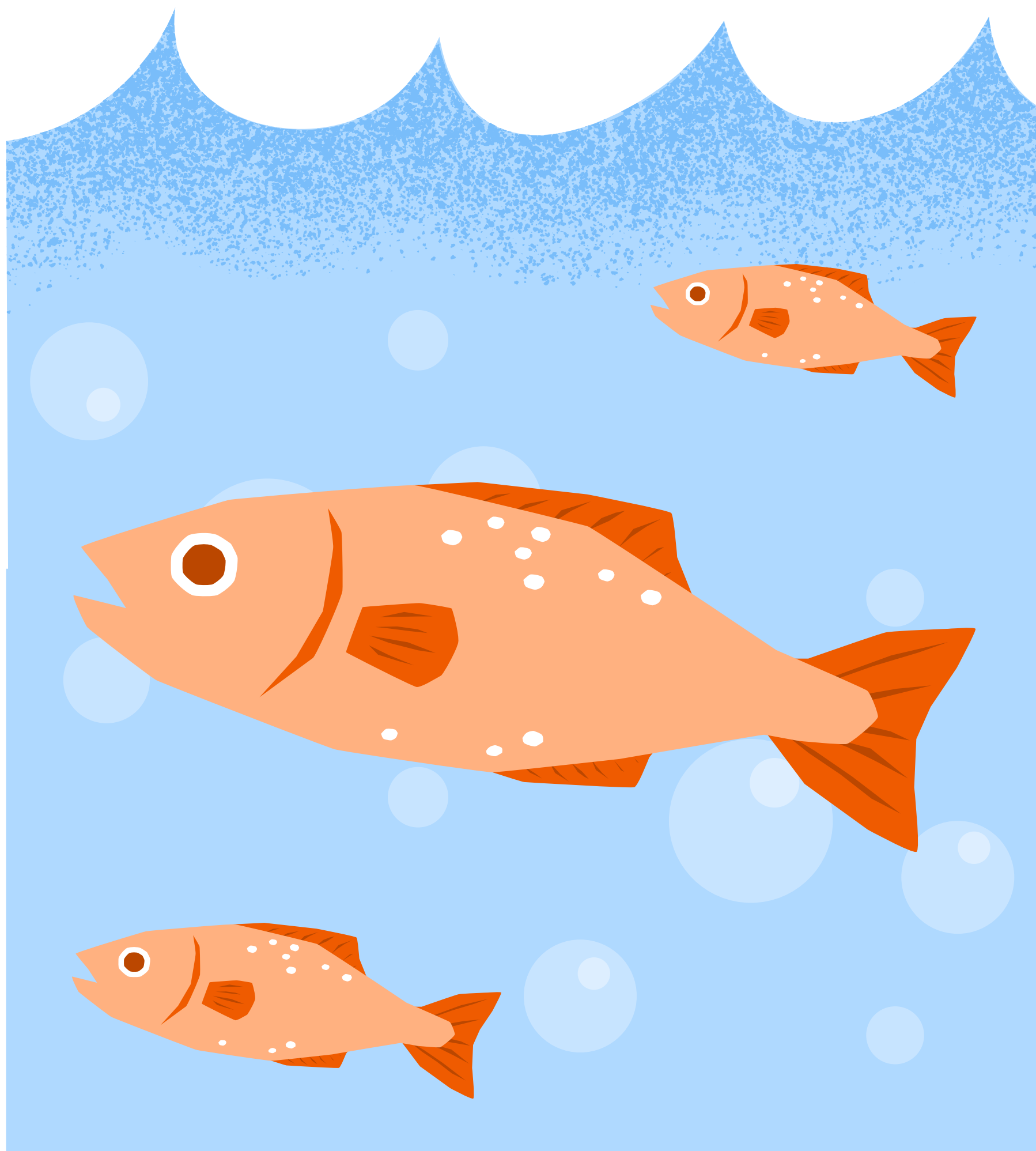
M.J.

NA RAZIE



POZDRÓW BAZIE

m.j.



LEPIEJ ŻARTOWAĆ,
NIŻ CHOROWAĆ.



Na razie,
pozdrów bazie.

M.J.

Nie kocha mnie
leśne klimaty.

P.F.



SKOMPONUJ

SKOMPONUJ

SKOMPONUJ



K.F.



Twardy jak osioł.

M.J.





Prudna w dialogu.

P.K.



trudna

w dialogu

P.K.



Zmiana miejsca
pobytu życia

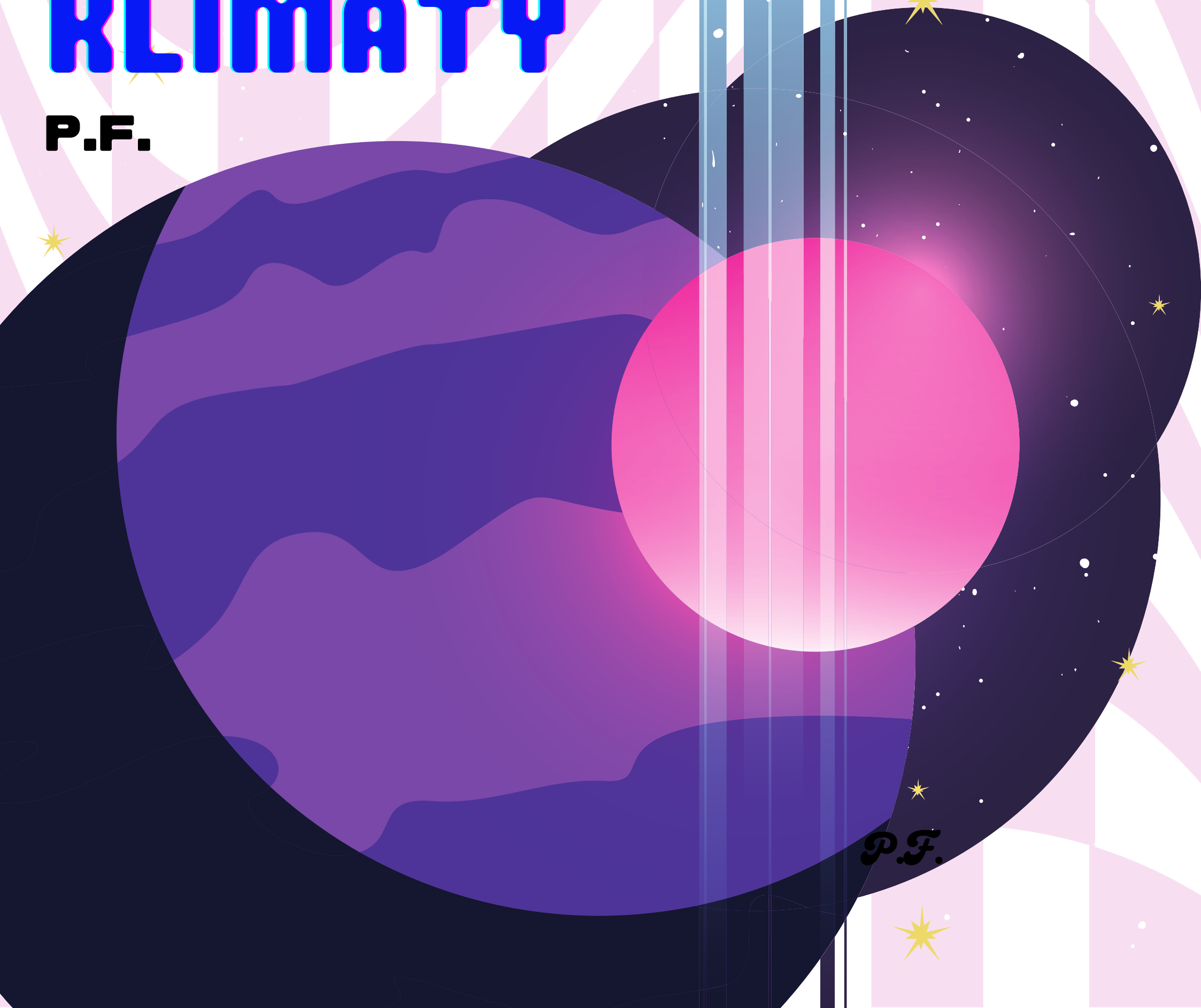


FULGARYZMY

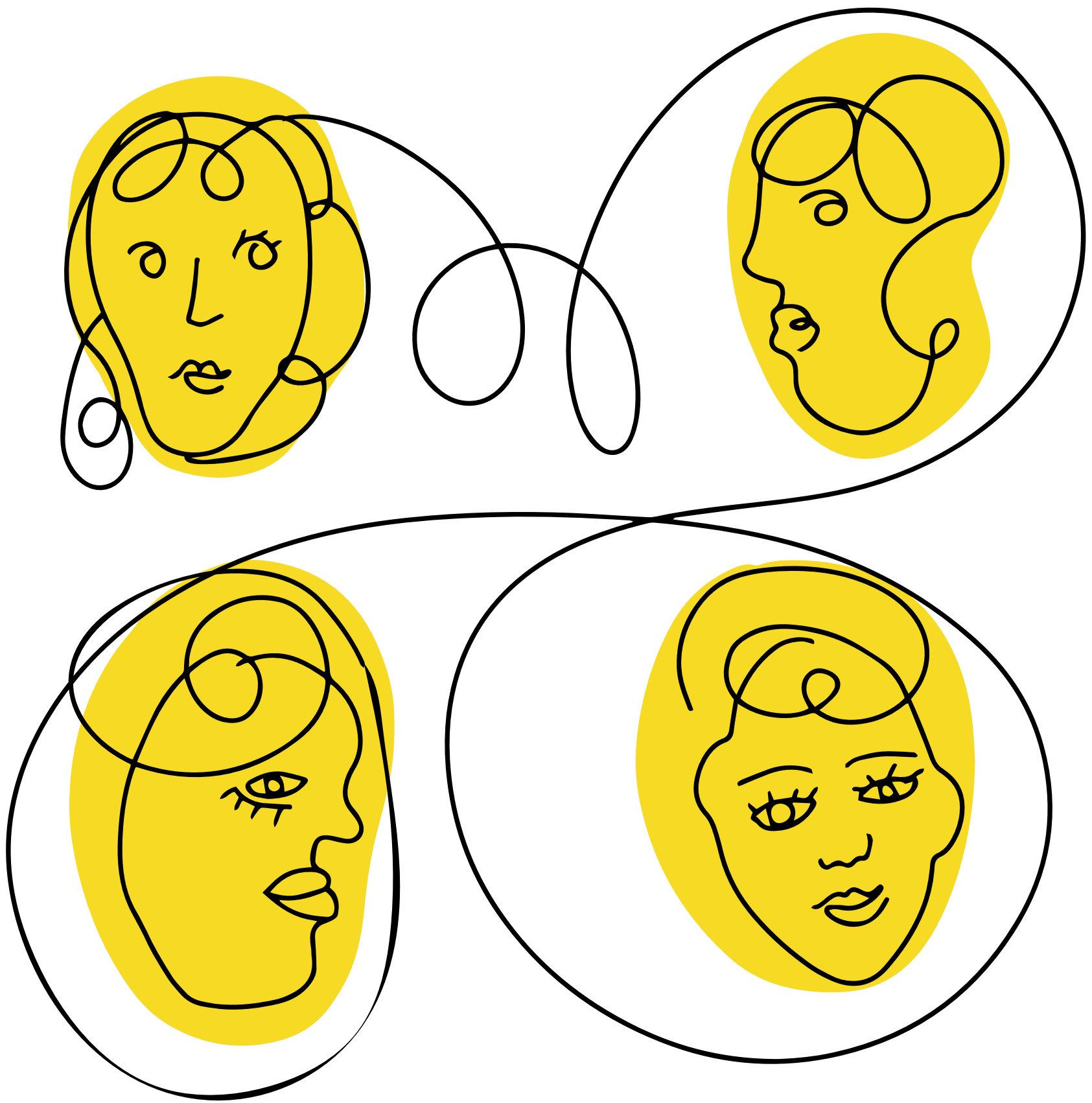
K.F.

NIE KOJA MNI LEŚNIE KLIMATY

P.F.



P.F.



katastrofa plastyczna

M.J.

Zmiana miejsca
pobytu życia.



WICHA



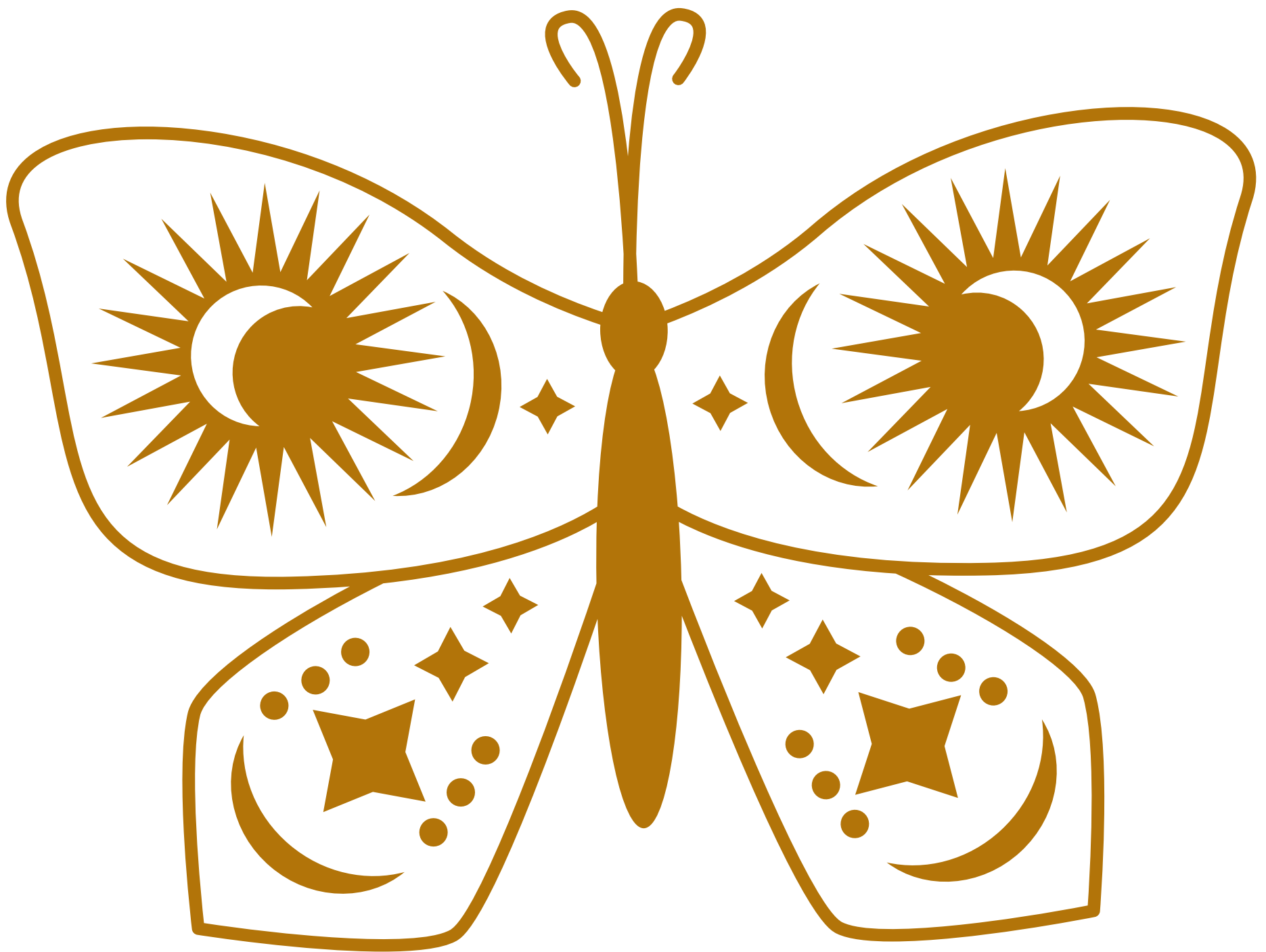
z niedzą

M.J.



ZMIANA MIEJSCA POBYTY ŻYCIA.

FULGARYZMY





Fulgaryzmy.





*Co mi szkodzi
deklarować?*

R.F.

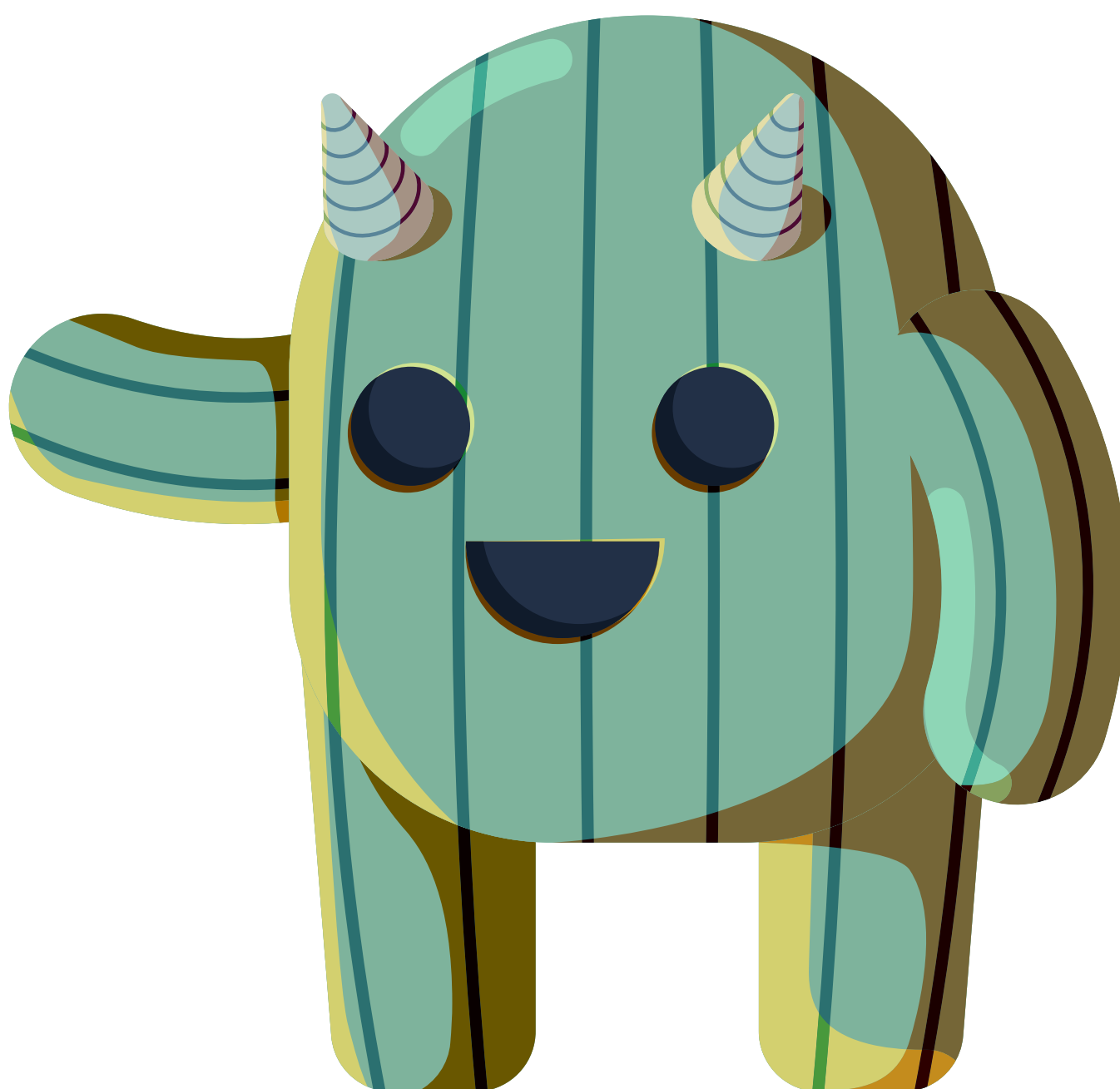


*Nie kocha mnie leśne
klimaty.*

P.F.

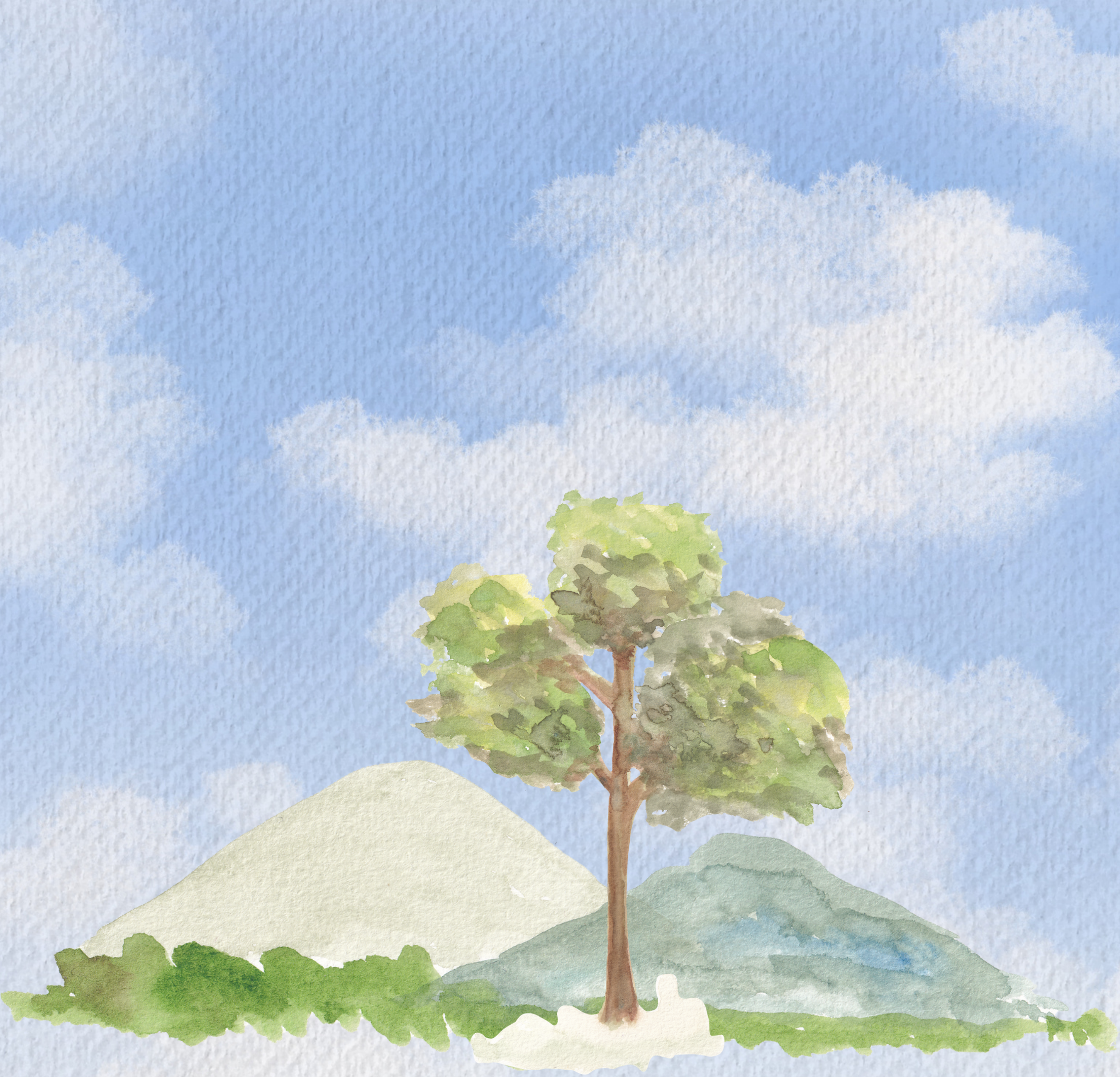
Mamy

tu



dociępnisia.

A.S.



Zmiana miejsca pobytu życia.

Zmiana miejsca



p o b y t u ń c i a .

Nie kocha mnie



leśne klimaty.

P.F.



**UCZ SIĘ, UCZ,
BĘDZIE POTĘŻNY KLUCZ**

M.J.

